

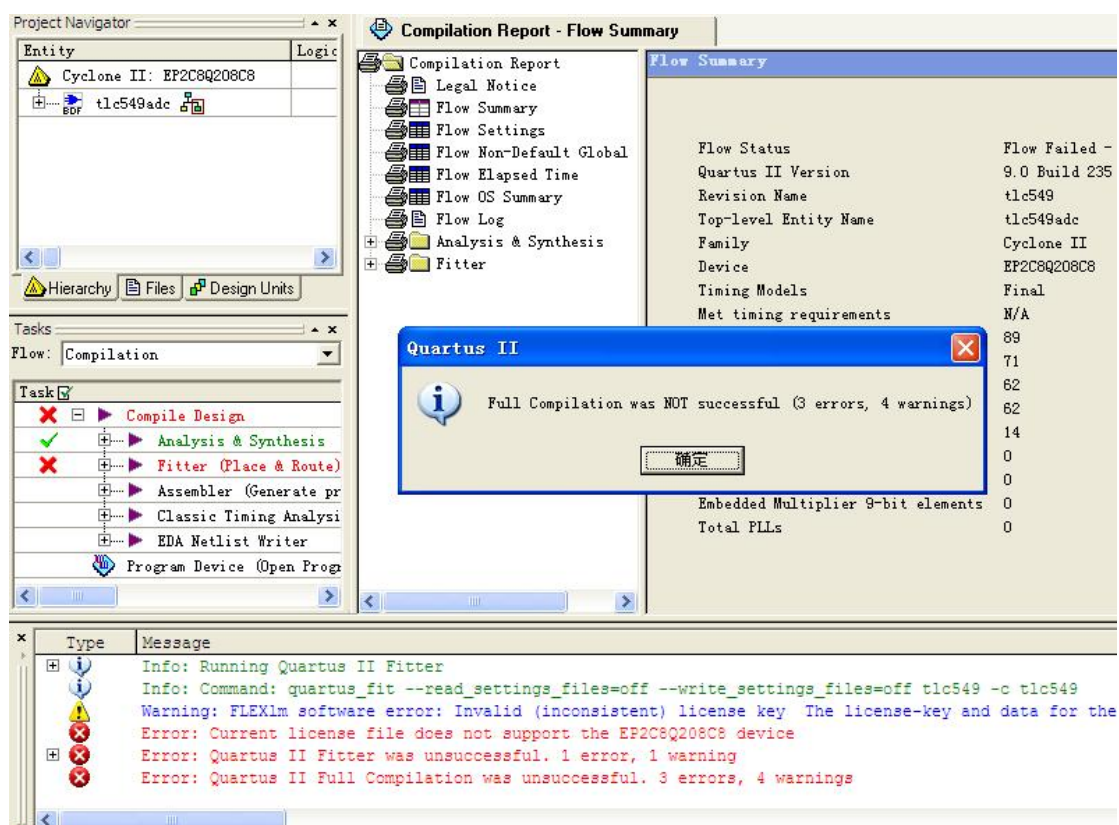


谢谢你选择 21EDA 开发板—学习板 www.21eda.com

我们很多用户，特别是刚刚接触的，在安装 **QuartusII** 开发软件总会遇到一些麻烦。

下面我们来仔细的讲解一下过程。

比如编译说不支持什么什么，或者是无法现在等等，这些都是软件的问题。



大家还要注意一下：在开发软件的使用的时候，尽量关闭所有任何杀毒软件。



谢谢你选择 21EDA 开发板—学习板 www.21eda.com

安装过程很简单，打开如下图：



安装路径你可以修改也可以就让他默认的吧，系统默认是在 C 盘。应为我的这个磁盘空间比较小，使用我就没有安装在 C 盘了。我安装的是在 D 盘。

安装过程我们就不说明了，主要说明破解过程



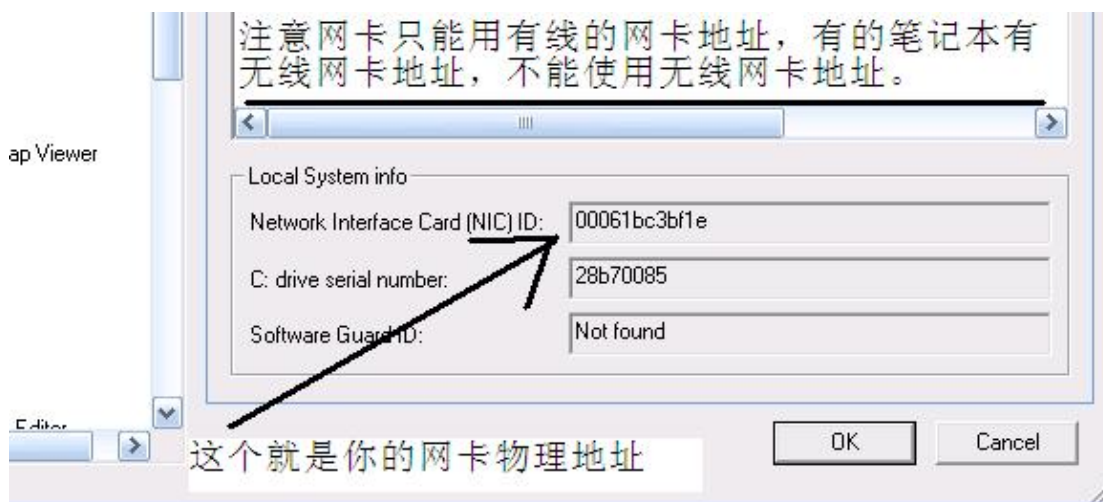
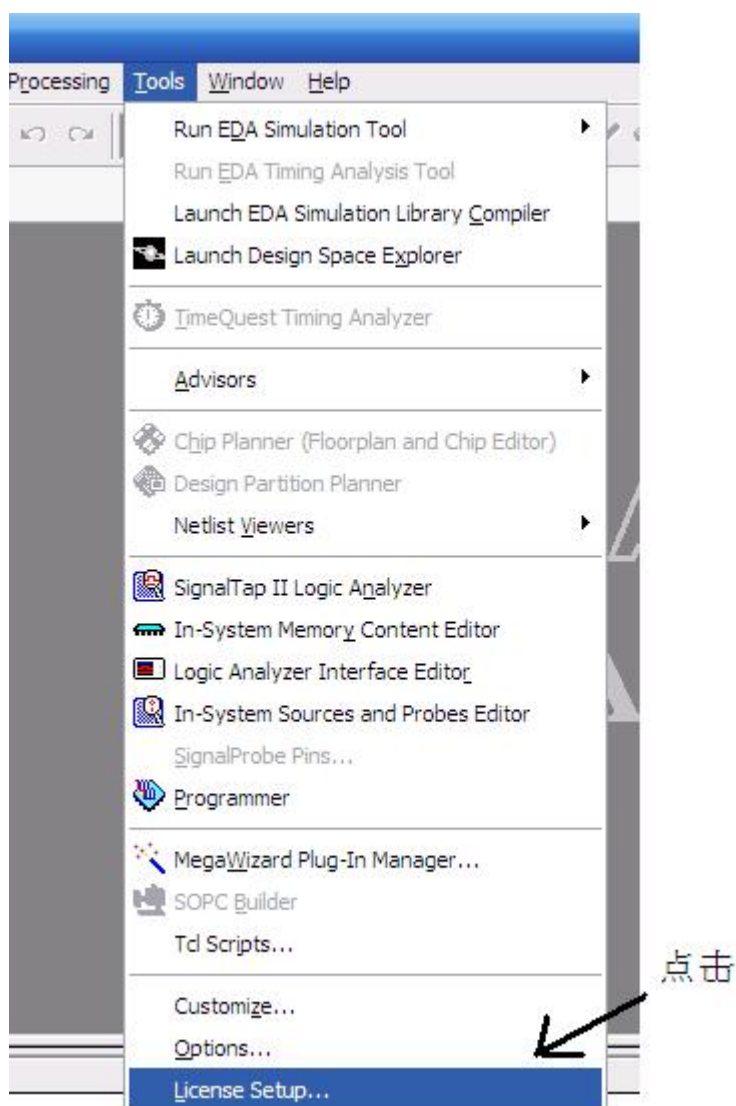
谢谢你选择 21EDA 开发板—学习板 www.21eda.com

当你把软件安装了之后，软件是不能使用的，需要破解。一步一步的往下看吧。





谢谢你选择 21EDA 开发板—学习板 www.21eda.com





谢谢你选择 21EDA 开发板—学习板 www.21eda.com

找到我们的 **license** 文件，用记事本打开。





谢谢你选择 21EDA 开发板—学习板 www.21eda.com

```
license - 记事本
文件(F) 编辑(E) 格式(O) 查看(V) 帮助(H)

FEATURE quartus alterad 2037.12 permanent uncounted 385FB2185EE1 \
  HOSTID=00061BC3BF1E TS_OK SIGN="1113 5A52 EA34 2C59 C5B7 B031 \
  CE45 D947 B40B 5969 C1E6 913F DE27 F3FE 08B7 07E0 9AF1 4546 \
  392F BDEF 2D19 E184 8A44 4C38 FD10 88F9 0F2F 1E21 5754 B8E8"

FEATURE 6AF7_00A2 alterad 2037.12 31-dec-2037 uncounted 25E460565093 \
VENDOR_STRING="iiiiiihdLkhIIIIIIImPDuiaaaaaaaaaP1X38DDDDDDmjz5cddddd
HHPUEakffffffffFR2FFRkkkkkkkkqL$84"\
  HOSTID=00061BC3BF1E TS_OK SIGN="1522 268B BDB1 6671 2B23 C443 \
  3798 D110 5ACD 5571 F8CD 45C6 11E7 EB10 992E 1B47 84FE A8CB \
  111D 4C18 EAC6 A7AA 2F4B 1CFA 5DC7 93E3 57D7 93C6 C45A A622"

#license文件存放的路径名称不能包含汉字和空格，空格可以用下划线代替。
#把license.dat里的XXXXXXXXXXXX用您老的网卡号替换(在Quartus II的Tools菜单
```

高亮显示的地方替换成刚刚你的网卡地址

```
license - 记事本
文件(F) 编辑(E) 格式(O) 查看(V) 帮助(H)

FEATURE quartus alterad 2037.12 permanent uncounted 385FB218!
  HOSTID=00061BC3BF1E TS_OK SIGN="1113 5A52 EA34 2C59 I
  CE45 D947 B4AB 5969 C1E6 913F DE27 F3FE 08B7 07E0 9AI
  392F BDEF 2D19 E184 8A44 4C38 FD10 88F9 0F2F 1E21 57!

FEATURE 6AF7_00A2 alterad 2037.12 31-dec-2037 uncounted 25E4u
VENDOR_STRING="iiiiiihdLkhIIIIIIImPDuiaaaaaaaaaP1X38DDDDDDI
HHPUEakffffffffFR2FFRkkkkkkkkqL$84"\
  HOSTID=00061BC3BF1E TS_OK SIGN="1522 268B BDB1 6671 :
  3798 D110 5ACD 5571 F8CD 45C6 11E7 EB10 992E 1B47 84I
  111D 4C18 EAC6 A7AA 2F4B 1CFA 5DC7 93E3 57D7 93C6 C4!

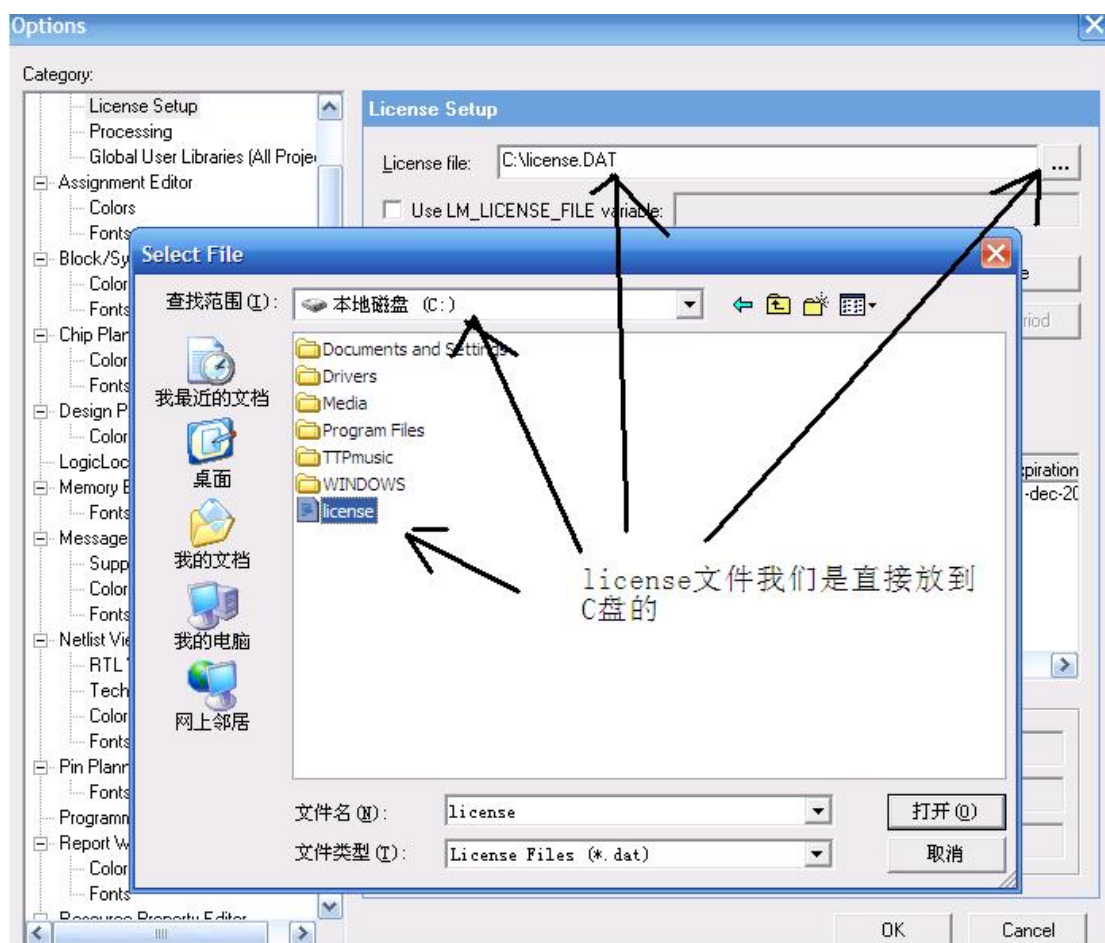
#license文件存放的路径名称不能包含汉字和空格，空格可以用下划
#把license.dat里的XXXXXXXXXXXX用您老的网卡号替换(在Quartus II
```

换成你的物理网卡地址

修改后要记得保存哦，记得是修改成你的物理网卡地址。



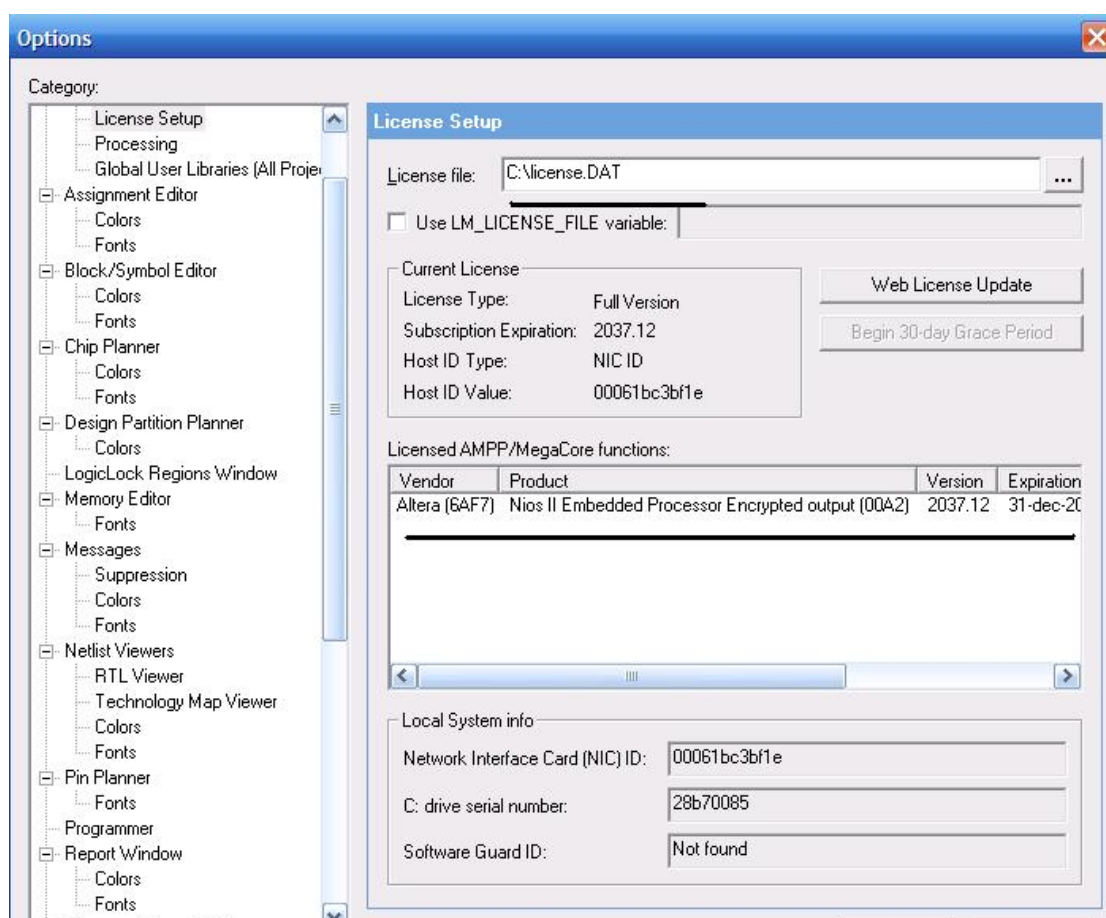
谢谢你选择 21EDA 开发板—学习板 www.21eda.com



License 文件路径设置好后，如下图：



谢谢你选择 21EDA 开发板—学习板 www.21eda.com



下面覆盖以前的 **sys_cpt.dll**



如果是32位的操作系统就用bin_32，如果是64位的操作系统就用bin_64，文件夹里面的sys_cpt.dll需要复制



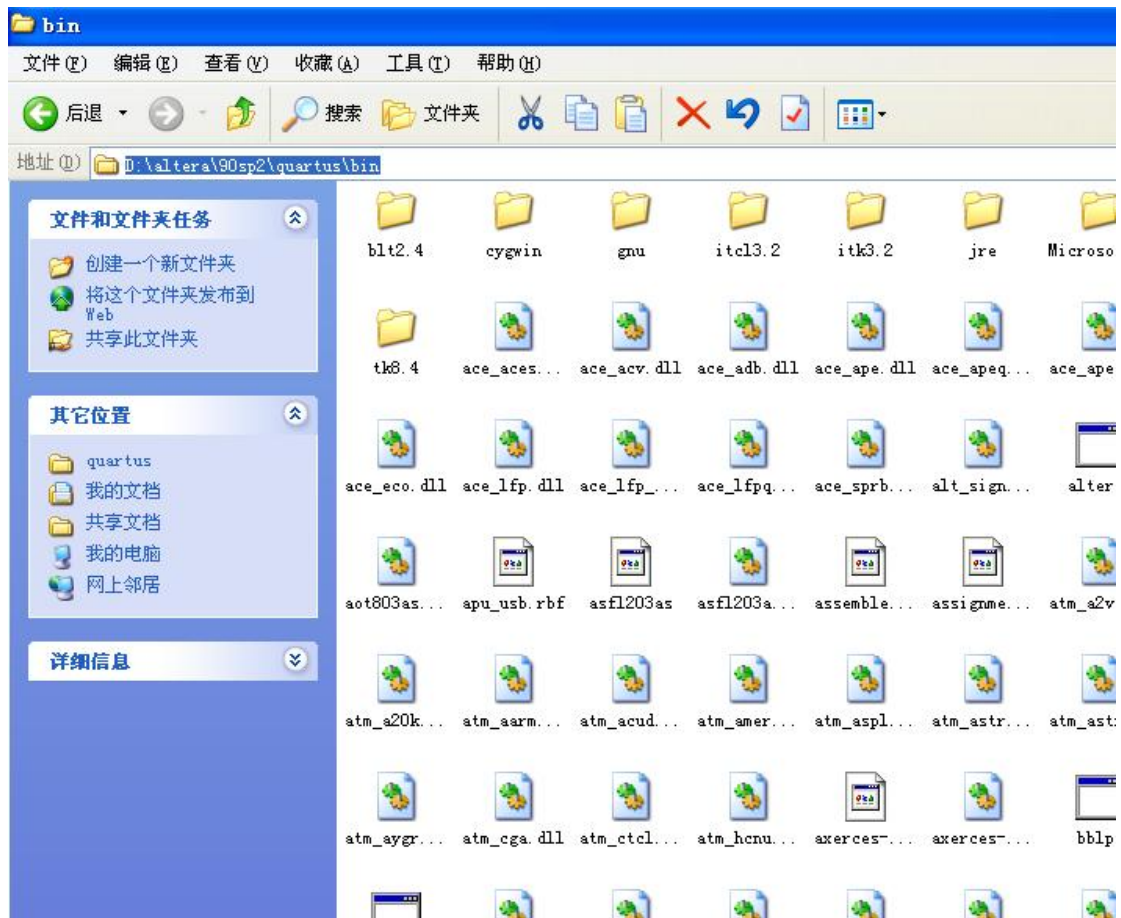
谢谢你选择 21EDA 开发板—学习板 www.21eda.com



找到 **sys_cpt.dll** 存放路径，我这里以我的 **D** 盘举例。

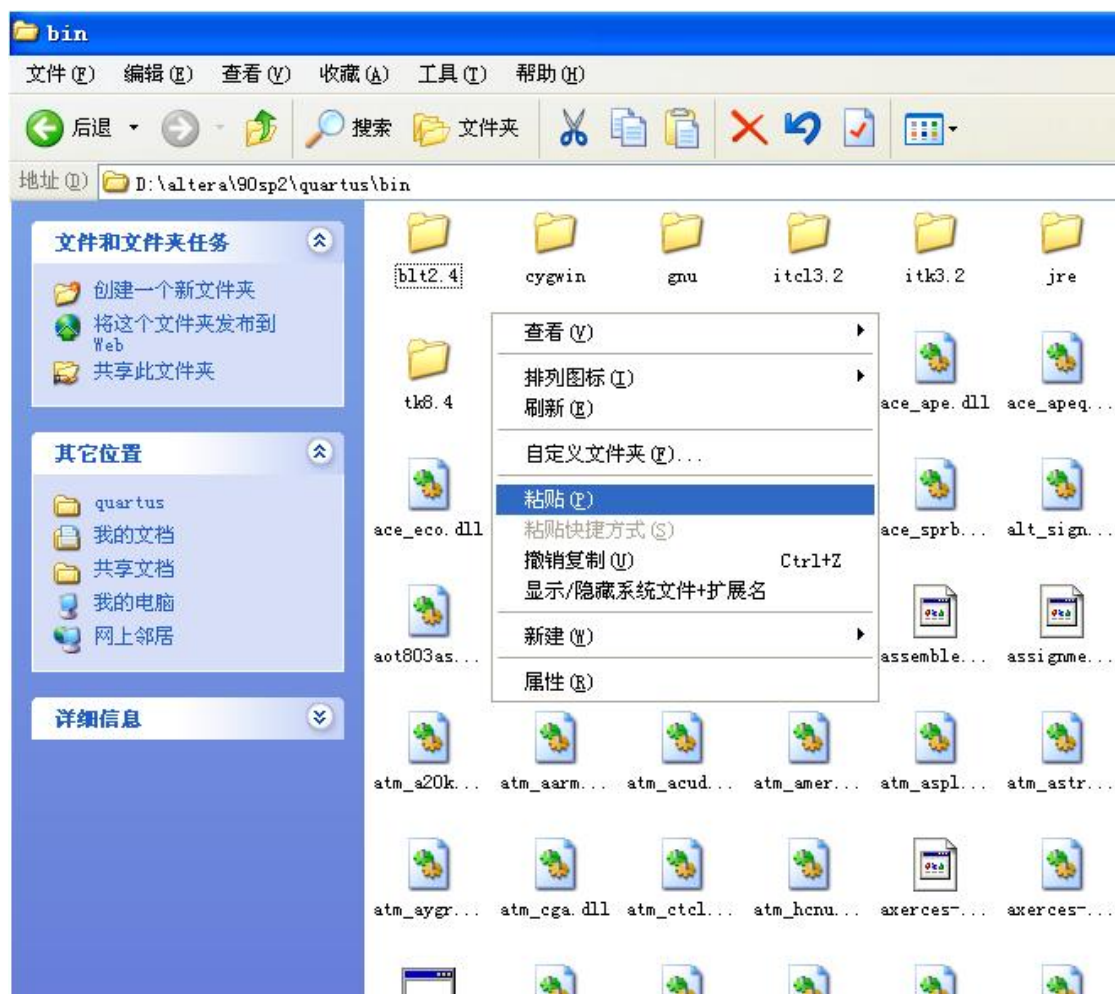


谢谢你选择 21EDA 开发板—学习板 www.21eda.com





谢谢你选择 21EDA 开发板—学习板 www.21eda.com



以上步骤基本上应该是软件没有问题了。、

但是还是有朋友遇到，比如无法下载，无法编译的问题。

这个时候你需要在确认一下，杀毒软件是不是全部关闭了。如果是并口下载器，只能用电脑自己带的并口接口。不能使用 **USB** 转的 **DB25** 接口，**PCI** 的转卡也不能保证可以使用。如果没有并口接口，就只能用专门的 **USB** 下载器了。使用 **USB** 下载器需要安装驱动，驱动程序是 **QuartusII** 开发软件自己带的。

我的路劲：**D:\altera\90sp2\quartus\drivers\usb-blaster**



谢谢你选择 21EDA 开发板—学习板 www.21eda.com

